

1

第1章 1・2年の生物

1年の生物

学年 クラス

氏名

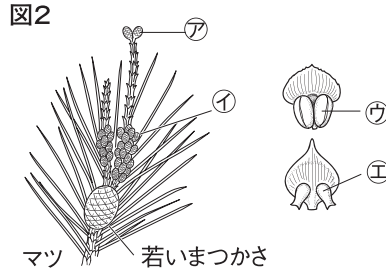
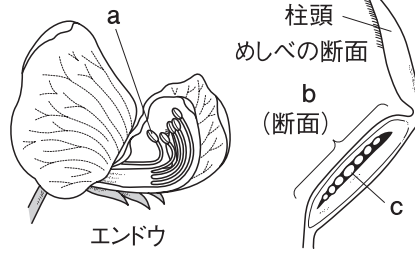
得点

100

1 図1, 2はエンドウとマツの花のつ

くりを示したものである。次の問いに答えなさい。

- (1) 図1のエンドウのaの袋と、bのふくらんだ部分は何か。
- (2) 受粉すると、果実になるのは図1のa～cのうちどこか。
- (3) マツの雌花は、図2の㉗、㉘のどちらか。
- (4) 図2の㉙と㉚は、図1ではどこにあたるか。それぞれ図1のa～cから選びなさい。

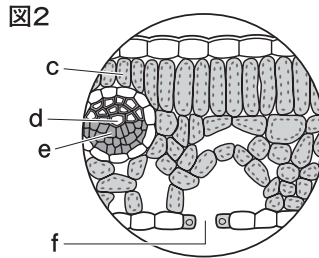
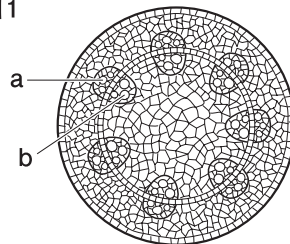


1 8点×6 = 48点

(1)	a	
	b	
(2)		
(3)		
(4)	㉙	
	㉚	

2 図1は、植物の茎の断面を、図2は葉の断面を拡大して示したものである。次の問いに答えなさい。

- (1) 根から吸収された水や水にとけた養分を運ぶ管を図1, 図2のa～fからすべて選びなさい。
- (2) 蒸散を行う部分は、図2のc～fのうちどこか。
- (3) cにある緑色の粒の部分で行われるあるはたらきを何というか。また、cの緑色の粒の名称も書きなさい。

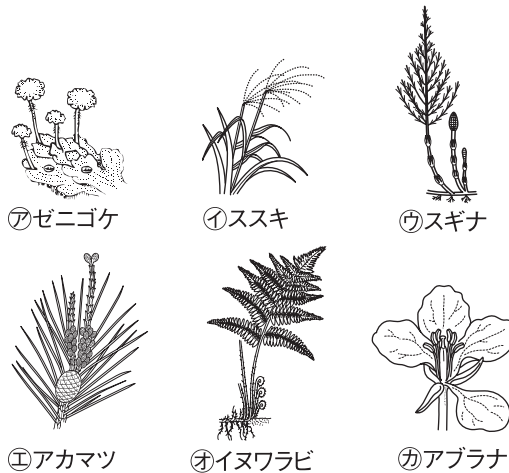


2 7点×4 = 28点

(1)	
(3)	はたらき 名称

3 右の図は、身のまわりの植物のスケッチである。次の問いに答えなさい。

- (1) 胞子でなかまをふやすものはどれか。㉗～㉙からすべて選びなさい。
- (2) 根、茎、葉の区別がないものはどれか。
- (3) スギナは何植物に分類されるか。



3 8点×3 = 24点

(1)	
(2)	
(3)	