

1

植物の体のつくり

クラス 番号

氏名

得点

100

1 図1はエンドウの花のつくりを観察したスケッチで、図2はマツの花のつくりを観察したスケッチである。これについて、あとの問いに答えなさい。

図1

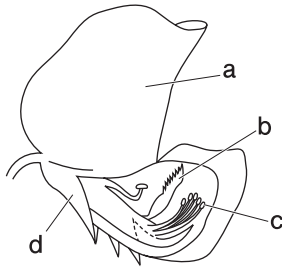
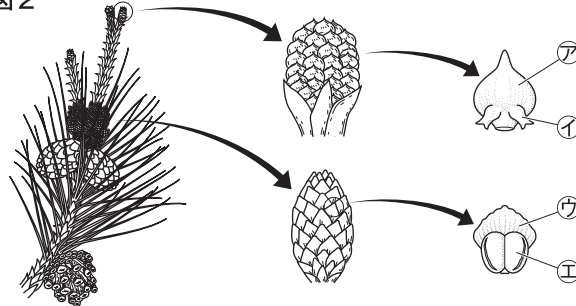


図2



- 図1のエンドウの花でめしべはどれか。a～dから選びなさい。
- 図1のエンドウの花のcの部分は、図2のマツではどの部分か。ア～エから選びなさい。
- エンドウとマツでは、花のつくりがちがいがあある。マツのような花のつくりをもつ植物のなかまを何というか。
- マツと同じ植物のなかまを、次のア～エからすべて選びなさい。
ア タンポポ イ ソテツ ウ イチョウ エ アブラナ
- 次の文の()にあてはまる語句を答えなさい。
エンドウもマツも花をさかせて、()をつくってなかまをふやす。

1 (10点×5=50点)

(1)	b
(2)	エ
(3)	裸子植物
(4)	イ, ウ
(5)	種子

2 植物の体にとり入れられた水が運ばれるしくみを調べるため、図1のように赤く着色した水に、ある植物をさしておいた。しばらくしてから茎を切ってみると、図2のように赤く染まった部分が見られた。そこで、Aの部分を顕微鏡で調べると、図3のようなつくりが見られた。また、葉の裏側の表皮を顕微鏡で調べると、図4のように三日月形の細胞が対になっているのが見られた。これについて、あとの問いに答えなさい。

図1



図2

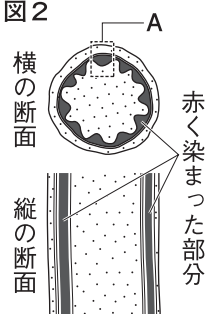


図3

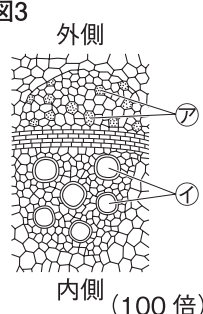
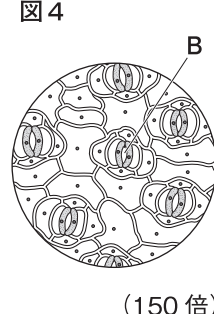


図4



- 図2の赤く染まった部分を何というか。また、その部分は図3の⑦, ①のどちらか。
- 図3の⑦, ①をまとめて何というか。
- 図4の三日月形の細胞に囲まれたすきまBを何というか。また、三日月形の細胞を何というか。

2 (10点×5=50点)

(1)	名称	道管
	図3	①
(2)		維管束
(3)	すきまB	気孔
	細胞	孔辺細胞